



# Canon PIXMA G1000 series

## Ghid de inițiere 1 Ръководство за начално запознаване 1 Navodila za postavitev in začetek uporabe 1 Početak 1



Îndrumare video Video vadnice  
Видео ръководства Video s praktičnim vodičima

<http://canon.com/ijsetup>



Acest produs necesită manevrarea cu grijă a cernelei. Atunci când rezervoarele de cerneală sunt umplute cu cerneală, aceasta se poate împrăști. Dacă pătați cu cerneală hainele sau alte lucruri personale, este posibil ca acestea să nu mai poată fi curățate.

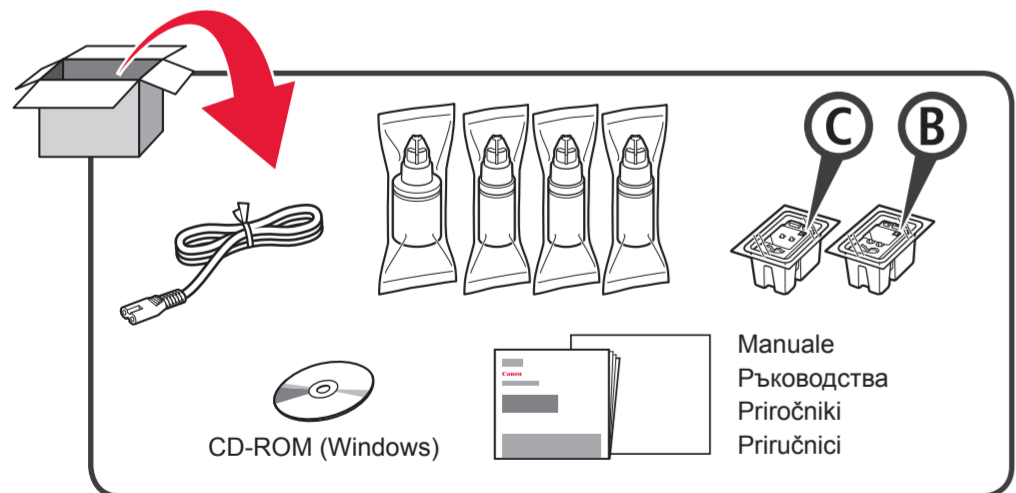
Този продукт изисква внимателно боравене с мастилото. То може да се разпръска при напълване на резервоарите за мастило. Ако по дрехите или вещите ви попадне мастило, може да не се изчисти.

Pri tem izdelku je treba previdno ravnati s črnilom. Ko so črnilni vložki napoljeni s črnilom, se črnilo lahko polije. Če s črnilom umažete oblačila ali druge predmete, ga morda ne bo mogoče odstraniti.

Ovaj proizvod zahtijeva oprezno baratanje tintom. Tinta može prskati kad su spremnici tinte napunjeni tintom. Ako tintom poprskate odjeću ili stvari, možda je neće te moći skinuti.

RMC (Regulatory Model Code): K10432

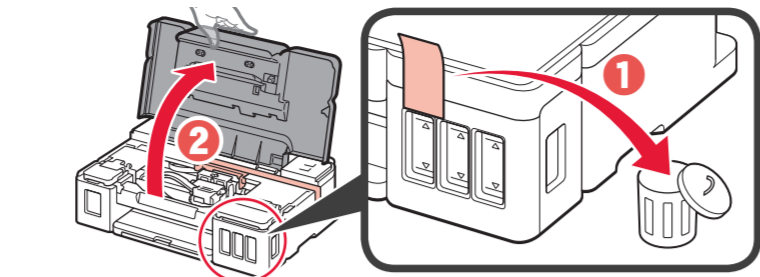
### 1



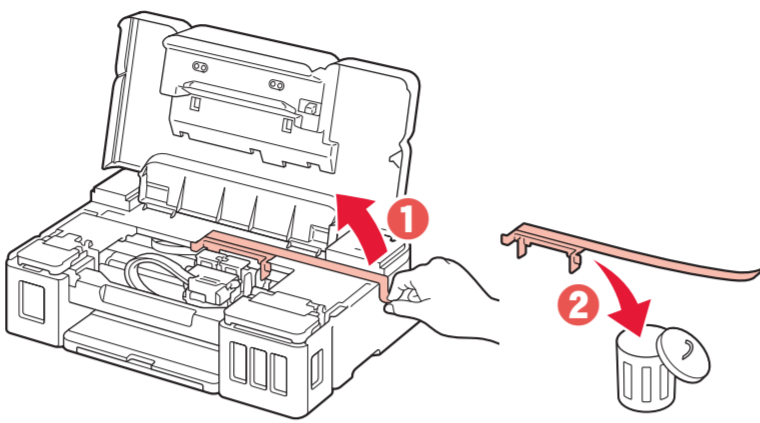
### 2

**1** Scoateți banda și materialele de ambalare de pe partea exterioară a imprimantei.  
Отстранете лепенката и опаковъчните материали от външната страна на принтера.  
Odstranite trak in zaščitne materiale z zunanosti tiskalnika.  
Uklonite traku i materijale za pakiranje s vanjske strane pisača.

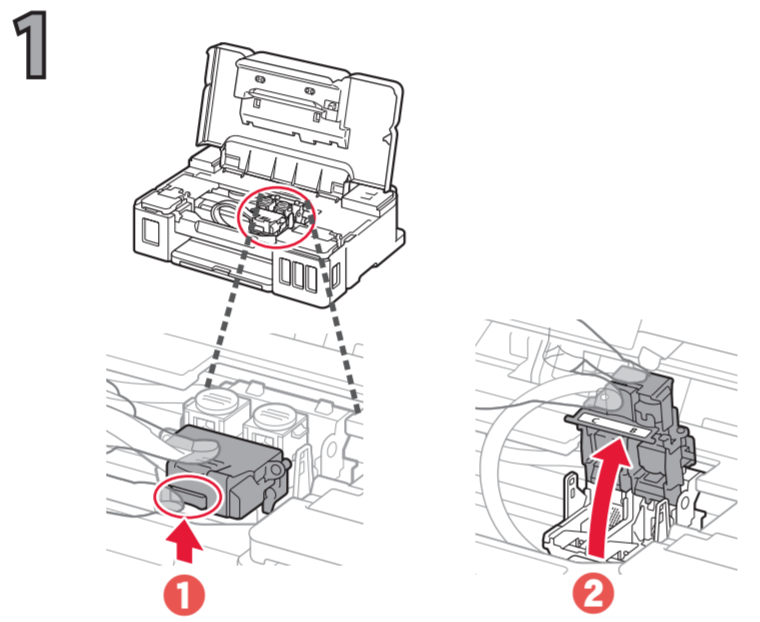
### 2



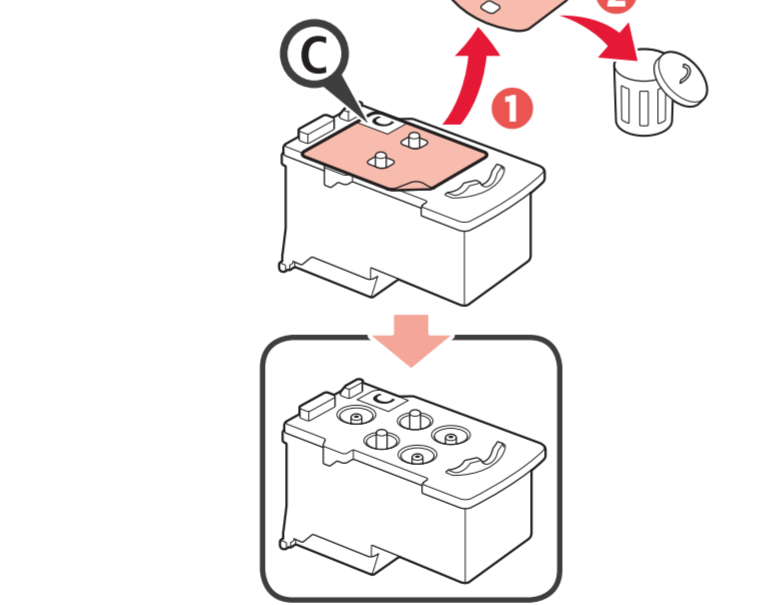
### 3



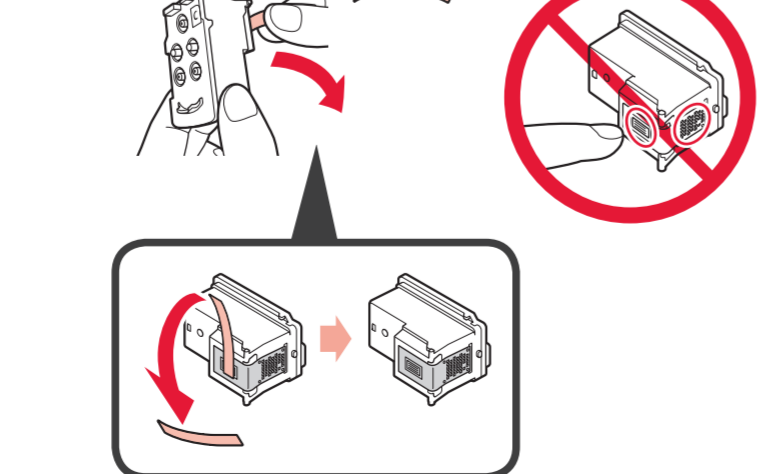
### 3



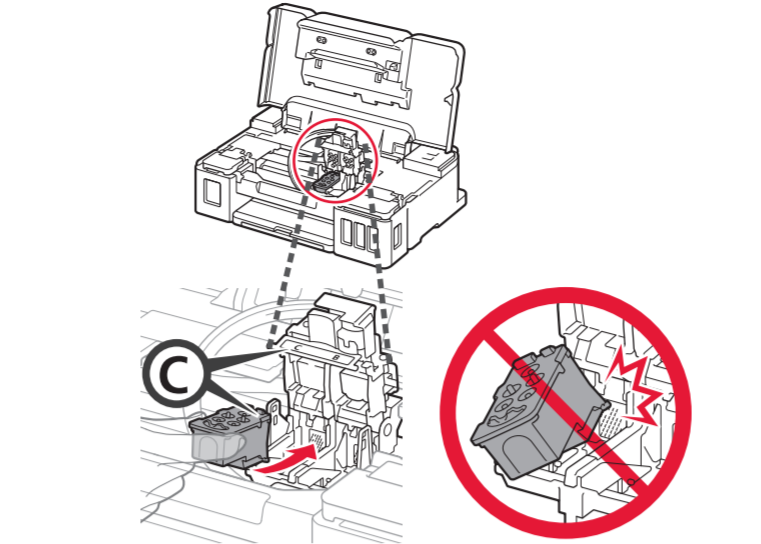
### 2



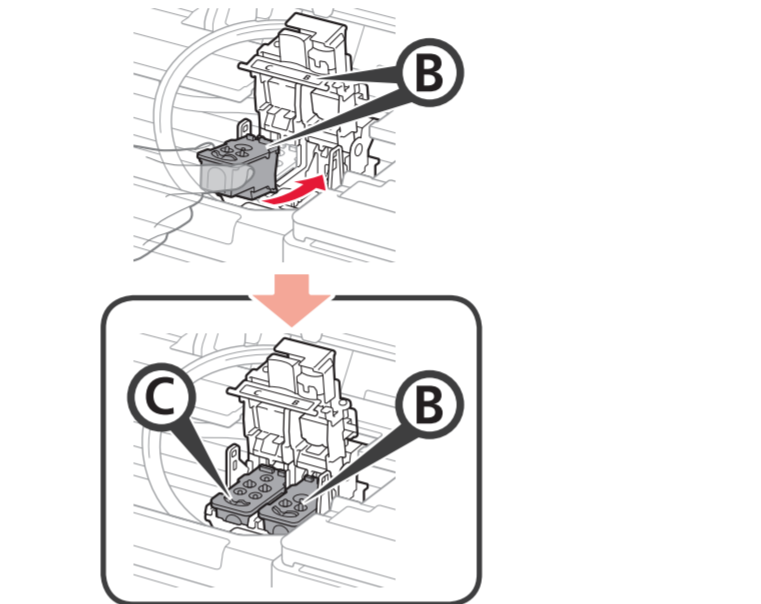
### 3



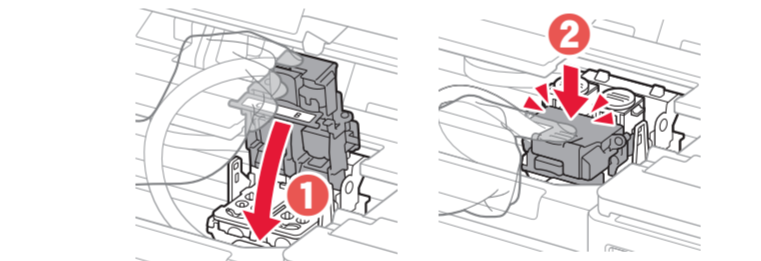
### 4



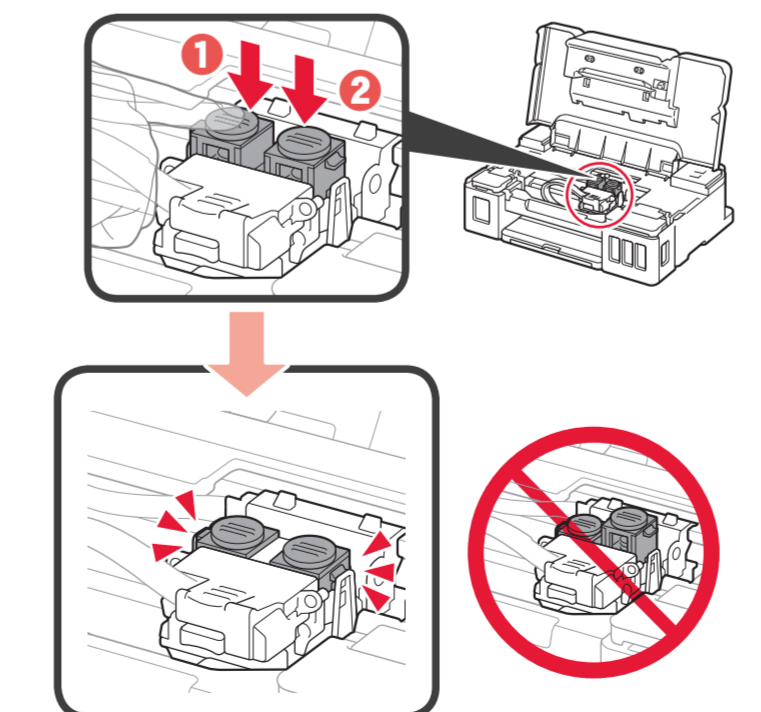
### 5



### 6

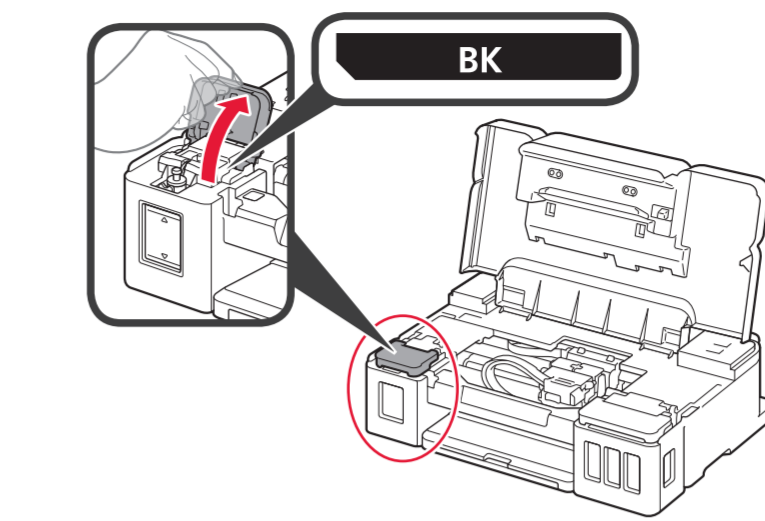


### 7

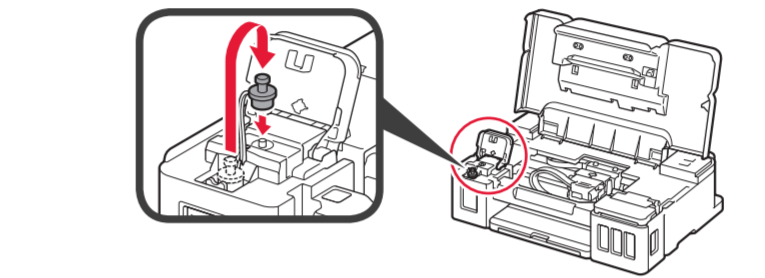


### 4

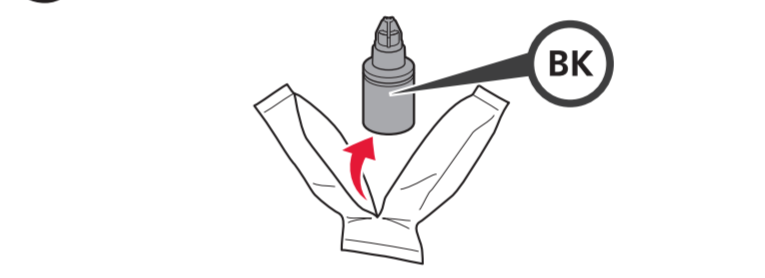
### 1



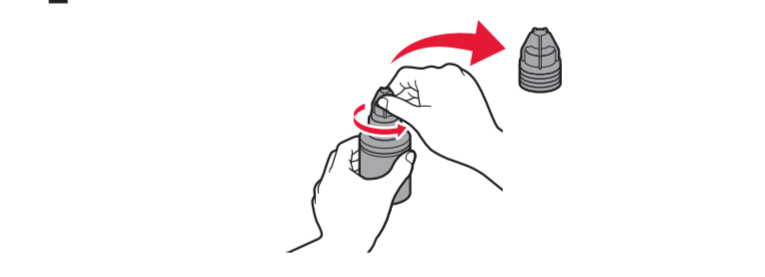
### 2



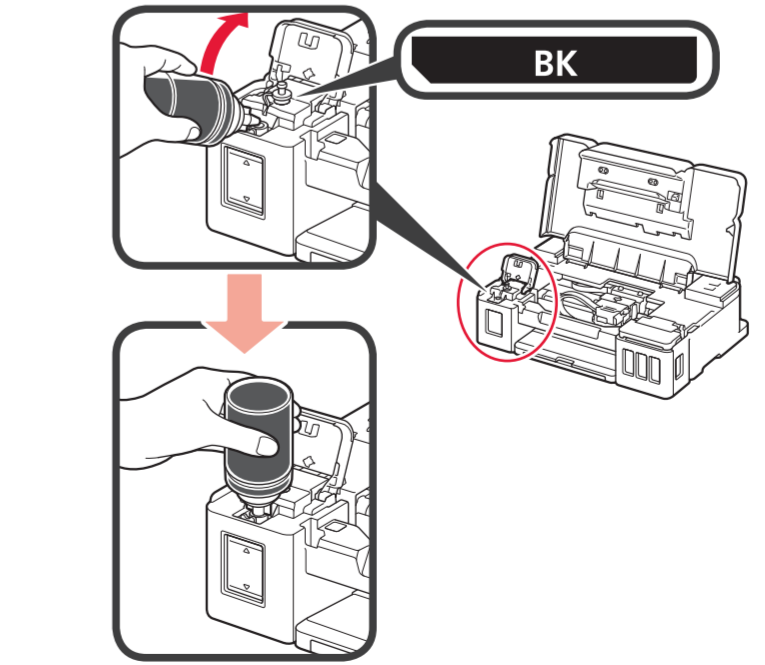
### 3



### 4

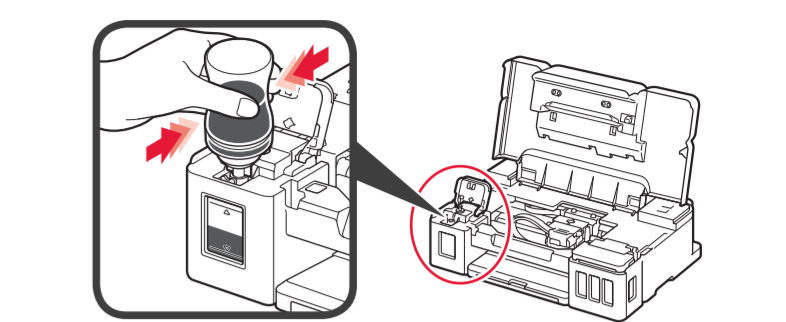


### 5

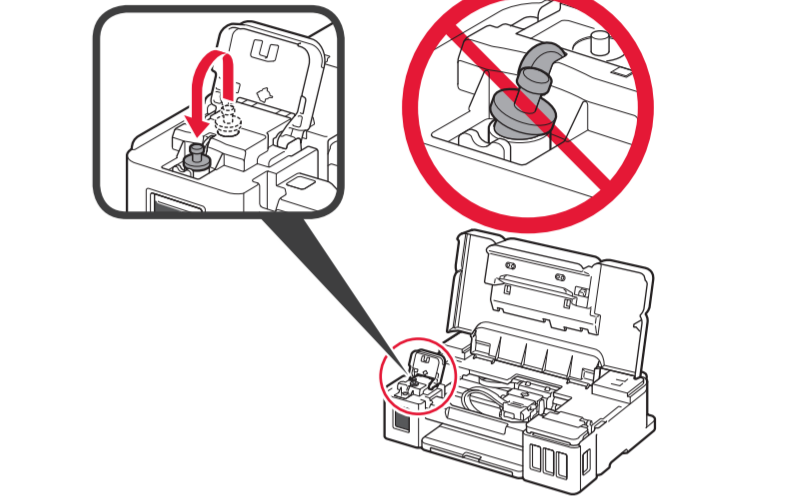


### 6

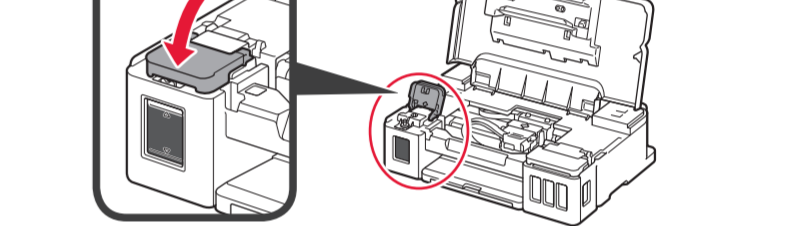
Turnați toată cerneala în rezervoarul de cerneală.  
Налейте цялото мастило в резервоара за мастило.  
Vso črnilo vlijte v črnilni vložek.  
Izlijte svu tintu u spremnik tinte.



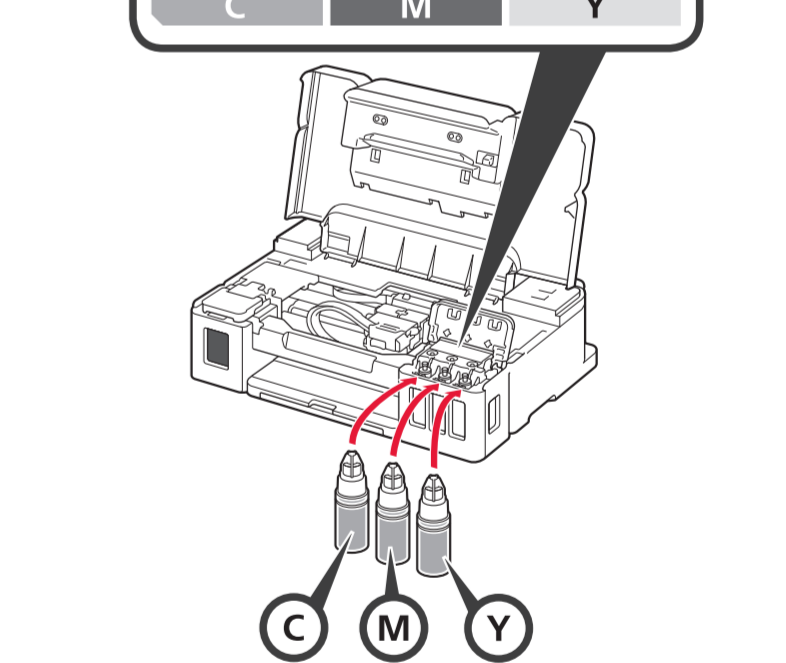
### 7



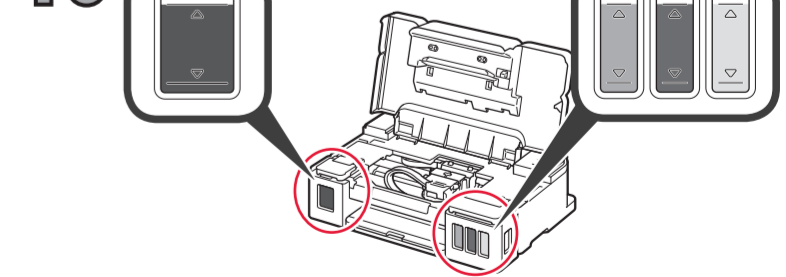
### 8



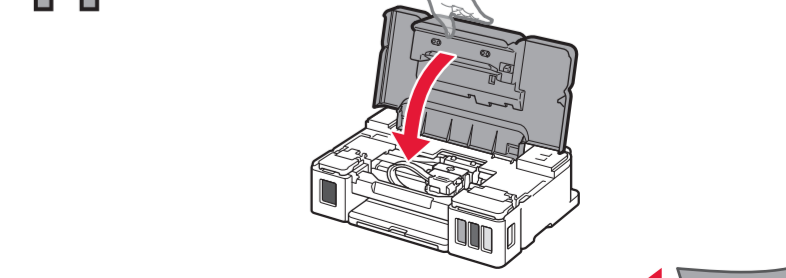
### 9



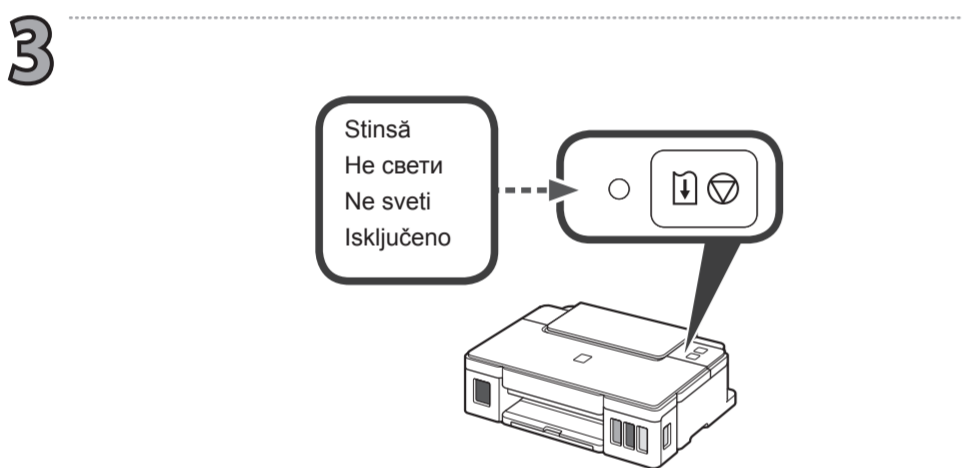
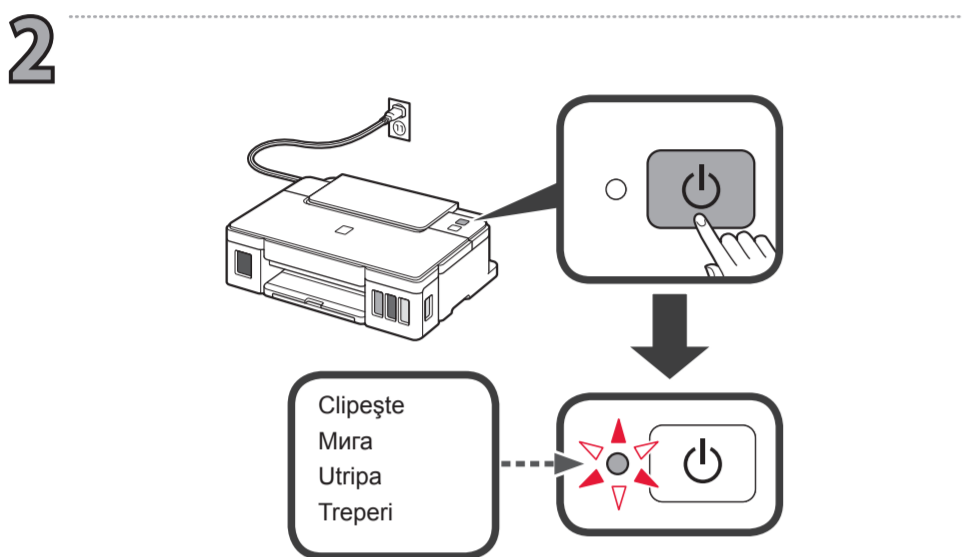
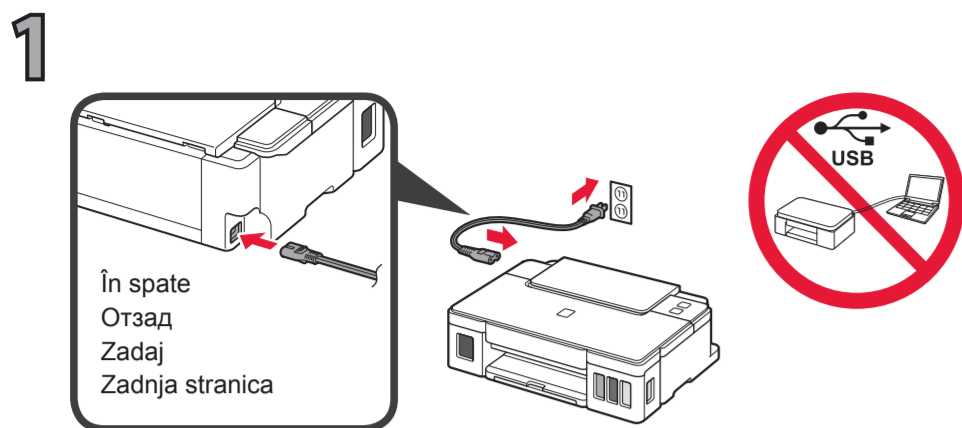
### 10



### 11



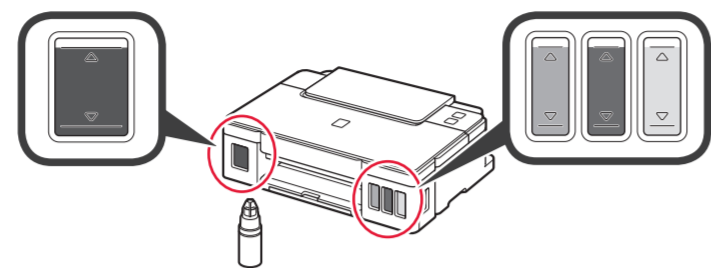
# 5



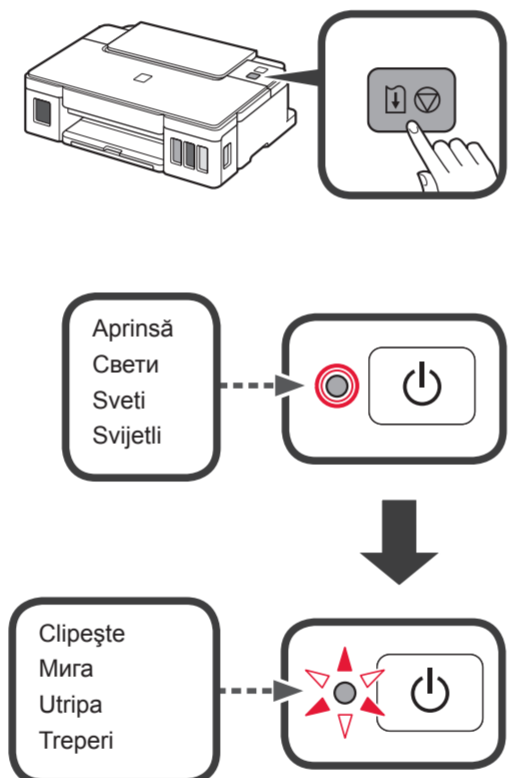
Дacă лампа Alarmă (Alarm) clipește:  
Ако лампата Аларма (Alarm) мига:  
Че луčka Alarm utripa:  
Ако жaruljica Alarm treperi:

De 4 ori 4 пъти 4-krat 4 puta	Verificați dacă sunt instalate corespunzător cartușele și dacă butoanele de îmbinare sunt apăstate. Consultați <b>3</b> . Проверете дали касетите са поставени правилно и бутоните за свързване са натиснати. Виджте <b>3</b> . Preverite, ali so kartuše pravilno nameščene in gumbi za spajanje potisnjeni navznoter. Glejte korak <b>3</b> . Provjerite jesu li ulošci ispravno ugrađeni i jesu li spojni gumbi gurnuti. Pogledajte <b>3</b> .
De 5 ori 5 пъти 5-krat 5 puta	Nu este instalat niciun cartuș. Consultați <b>3</b> . Не са поставени касети. Виджте <b>3</b> . Nobena kartuša ni nameščena. Glejte korak <b>3</b> . Nije ugrađen nijedan uložak. Pogledajte <b>3</b> .
De 9 ori 9 пъти 9-krat 9 puta	Materialele de protecție nu sunt îndepărtate. Apăsați butonul <b>ACTIVARE (ON)</b> pentru a OPRI imprimanta, apoi reluati de la <b>2</b> - <b>2</b> . Предпазните материали не са отстранени. Натиснете бутона <b>Включване (ON)</b> , за да изключите принтера, след което повторете от <b>2</b> - <b>2</b> . Zaščitni material ni odstranjen. Pritisnite gumb <b>VKLOP (ON)</b> , da izklopite tiskalnik, in nato ponovite korak <b>2</b> - <b>2</b> . Zaštitni materijali nisu uklonjeni. Pritisnite gumb <b>UKLJUČENO (ON)</b> za isključivanje pisača, a zatim to ponovite s <b>2</b> - <b>2</b> .

**4** Asigurați-vă că sunt finalizați toți pașii din **4** și că cerneala este pregătită. Проверете дали са изпълнени всички стъпки в **4** и дали мастилото е готово. Preverite, ali so vsi **4** koraki končani in ali je črnilo pripravljeno. Provjerite jesu li svi koraci **4** dovršeni i je li tinta spremna.



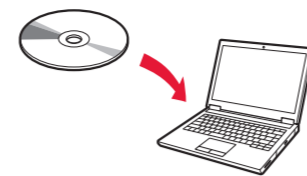
**5** **1** Țineți apăsat butonul **RELUARE/REVOCARÉ (RESUME/CANCEL)** timp de aproximativ 5 secunde până când lampă **ALIMENTARE (POWER)** începe să clipească din nou. Задържете натиснат бутона **ПРОДЪЛЖАВАНЕ/ОТМЯНА (RESUME/CANCEL)** за около 5 секунди, докато лампата **ЗАХРАНВАНЕ (POWER)** не започне да мига отново. Pritisnite gumb **NADALJEVANJE/PREKLIC (RESUME/CANCEL)** in ga držite najmanj 5 sekund, dokler ne začne lučka **VKLOP (POWER)** ponovno utripati. Gumb **NASTAVI/ODUSTANI (RESUME/CANCEL)** držite pritisnutim najmanje 5 sekundi dok žaruljica **NAPAJANJE (POWER)** ne počne ponovo treperiti.



**2** Eliberați butonul **RELUARE/REVOCARÉ (RESUME/CANCEL)**. Освободете бутона **ПРОДЪЛЖАВАНЕ/ОТМЯНА (RESUME/CANCEL)**. Spusti te gumb **NADALJEVANJE/PREKLIC (RESUME/CANCEL)**. Otpusti te gumb **NASTAVI/ODUSTANI (RESUME/CANCEL)**.

În timp ce lampă **ALIMENTARE (POWER)** clipește, imprimanta se pregătește. Докато лампата **ЗАХРАНВАНЕ (POWER)** мига, принтерът се подготвя. Dokler lučka **VKLOP (POWER)** utripa, se tiskalnik pripravlja. Kada žaruljica **NAPAJANJE (POWER)** treperi, pisač se pokreće.

# 6 Windows



Utilizați CD-ROM-ul de instalare pentru a executa fișierul de configurare. Използвайте инсталационния компактдиск, за да изпълните файла за настройка. За izvedbo namestitvene datoteke uporabite namestitveni CD. Upotrijebite CD-ROM za postavu za izvršavanje datoteke za postavljanje.

<http://canon.com/ijsetup>



Configurare  
Настройка  
Nastavitev  
Postava

De asemenea, puteți să descărcați fișierul de configurare de pe site-ul Web. Можете да изтеглите файла за настройка и от уебсайта. Namestitveno datoteko lahko tudi prenesete s spletnega mesta. Možete preuzeti i datoteku za postavu s web-mjesta.

# Mac OS

<http://canon.com/ijsetup>



Configurare  
Настройка  
Nastavitev  
Postava

Descărcați fișierul de configurare de pe site-ul Web. Изтеглете файла за настройка от уебсайта. S spletnega mesta prenesite namestitveno datoteko. Preuzmite datoteku za postavu s web-mjesta.

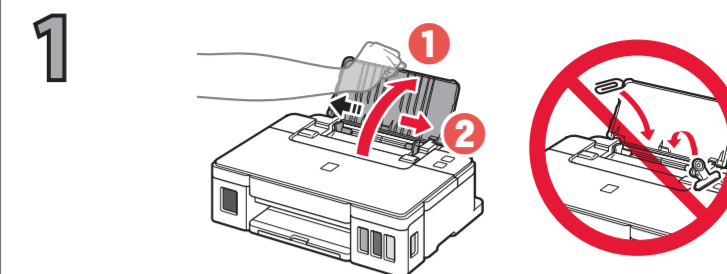
**7** Urmați instrucțiunile de pe ecran pentru a efectua conexiuni și a instala software-ul. Следвайте инструкциите на екрана, за да извършите свързванията и да инсталирате софтуера. Po navodilih na zaslonu povežite napravo in namestite programsko opremo. Slijedite upute na zaslonu za stvaranje veza i instaliranje softvera.

# Încărcarea hârtiei

## Зареждане на хартия

### Nalaganje papirja

### Ulaganje papira



**2** Introduceți câteva coli de hârtie simplă A4 cu **fața de imprimare orientată în sus** până când teancul de hârtie se oprește. Se poate încărca și hârtie de dimensiune Letter.

Пъхнете докрай няколко листа обикновена хартия с размер A4 със **страната за печат нагоре**.

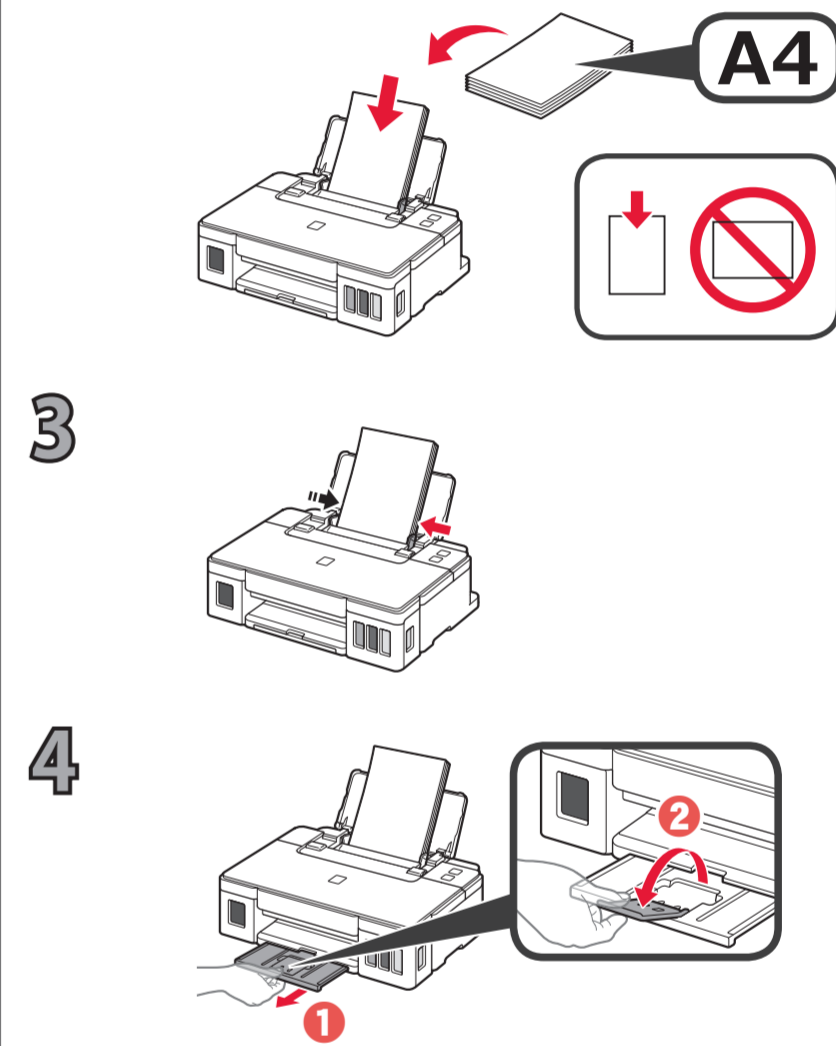
Може да се зареди също и хартия с размер Letter.

Vstavite več listov navadnega papirja velikosti A4 s **stranjo za tiskanje obrnjeno navzgor**, dokler se papir ne ustavi.

Naložite lahko tudi papir velikosti Letter.

Umetnite nekoliko listova običnog papira formata A4 sa stranom za ispis **okrenutom prema gore** dok se ne zaustavi.

Može se umetnuti i papir veličine Letter.



Manual online este accesibil de pe site-ul Web. Онлайн ръководство е достъпно от уебсайта. Spletni priročnik je na voljo na spletnem mestu. Priručnik na mreži dostupan je s web-mjesta.

<http://canon.com/ijsetup>

